

Installations- und Bedienungsanleitung

für Xtend EcoLight® LED Panels

der Serien PLe2.1 Eco, PLe2.2 Eco und PLs3.0 Star



INTERAKTIVE PDF

Klicke auf das gewünschte Ziel und springe automatisch zur entsprechenden Seite.

Inhaltsverzeichnis

LED Panel PLs & PLe

Generelle Produktinformation	3
Verwendungszweck	3
Lieferumfang	3
Information zur Austauschbarkeit	3
Nutzungs- / Betriebs und Sicherheitshinweise	3
Wichtige Hinweise zur & vor Inbetriebnahme	4
Energieklassen	5
Produktübersicht der Serien PLs und PLe	8
Anschlussvarianten	10
Installationsvarianten	14
Fernbedienungen - Bedienung und Programmierung	16
FAQ für technische Probleme	19



INTERAKTIVE PDF

Klicke auf das gewünschte Ziel und springe automatisch zur entsprechenden Seite.



Generelle Produktinformation

Xtend EcoLight® LED Panels der Serien PLe Eco und PLs Star sind Einlegeleuchtflächen, die ein homogenes und angenehmes Licht erzeugen. Unsere LED Panels sind höchst effizient, langlebig und ergonomisch.

Unsere beiden Produktserien unterscheiden sich vor allem in Merkmalen wie Preis, Effizienz und Ergonomie.



Unsere Panels sind TÜV-zertifiziert nach EN 60598-1 : 2015 +A1 : 2018 und EN 60598-2 - 2 : 2012.

Verwendungszweck

Xtend EcoLight® LED Panel der Serien PLe Eco und PLs Star werden im Innenbereich wie folgt eingesetzt:

⇒ Als Einlegeleuchten in abgehängten standardisierten Rasterdecken (z.B. Odenwalddecken), mit Xtend-Decken-Einbaurahmen, Befestigungsklammern zum Deckeneinbau oder zur Aufputzmontage mit unseren Xtend-Aufbaurahmen.

⇒ Als Pendelleuchten mit unseren Abhängesets.

Die Anwendung der Xtend EcoLight® LED Panel ist entsprechend breit gefächert: Büros, Foyers, Flure, Meeting- und Konferenzräume, Kantinen, Showrooms, Wartebereiche, Klassenräume, Verkaufsflächen, Behandlungsräume, handwerkliche Arbeitsräume usw.

Bitte überprüfen sie die erhaltenen Produkte:

Lieferumfang Produkt

- ⇒ Xtend EcoLight® LED Panel Einlegeleuchte
- ⇒ Xtend EcoLight® elektronisches externes Betriebsgerät
- ⇒ Xtend EcoLight® LED Panel Bedienungsanleitung

Zusätzlich bei allen 3CCT-Panels mit und ohne Dimmfunktion:

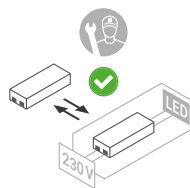
Xtend EcoLight® Farbtemperaturschalter (Warmweiss/Neutralweiss und Kaltweiss)

Bei allen 3CCT-Panels welche ein dimmbatres Betriebsgerät mit Farbtemperaturwechsel enthalten, entfällt der Farbtemperaturschalter.

Information zur Austauschbarkeit



Nicht austauschbare Lichtquelle.



Betriebsgerät durch qualifizierte Person austauschbar.

Wichtige Hinweise - bitte sorgfältig lesen!



Bei Schäden, die durch Nichteinhaltung dieser Bedienungsanleitung verursacht werden, erlischt die Gewährleistung und/oder die Xtend-Garantie!
Für Sach- und Personenschäden, die durch unsachgemäße Handhabung oder Nichteinhaltung der Sicherheitshinweise verursacht werden, wird keine Haftung übernommen!



Das LED Backlitpanel und das enthaltene Betriebsgerät sind für die Produktsicherheit und elektromagnetische Verträglichkeit geprüft und zertifiziert (CE). Mit jeder Veränderung, Öffnung oder sonstigen Modifikation der Leuchte erlischt die Haftung und Gewährleistung durch den Hersteller.



Geräte der Schutzklasse III arbeiten mit einer Schutzkleinspannung. Das bedeutet, dass sie mit Wechselspannung nur bis zu 50 Volt bzw. mit Gleichspannung bis zu 120 Volt funktionieren. Das Anschließen von Schutzleitern ist bei dieser Klasse nicht erlaubt.



Vor der Inbetriebnahme des LED Panels

Lesen Sie bitte die Anleitung gründlich durch und heben Sie sie für den Notfall auf.

- ⇒ Bei unsachgemäßem Transport können Schäden insbesondere am Aluminiumrahmen oder an der Leuchtfläche auftreten. Bitte kontrollieren Sie daher sorgfältig, ob Ihre Lieferung unbeschädigt und vollständig ist.
- ⇒ Bei Transportschäden informieren Sie umgehend den Verkäufer und die Spedition, wenn ein offensichtlicher und deutlicher Transportschaden schon bei Übergabe am Karton sichtbar ist.
- ⇒ Bevor Sie das Panel verwenden, entfernen Sie sämtliches Verpackungs- und Schutzmaterial.
- ⇒ Verwenden Sie niemals scharfkantige oder spitze Werkzeuge in der Nähe der Oberfläche des LED Panels. Stellen Sie nichts auf der Leuchtfläche ab.
- ⇒ Die Verantwortung für die Einhaltung aller staatlichen und lokalen Gesetze, Verordnungen und Vorschriften in Bezug auf die Installation, Wartung und den Betrieb des Gerätes, liegt beim Käufer und Benutzer des Produktes.
- ⇒ Die LED-Lichtquelle ist integriert und für den Endverbraucher nicht austauschbar.
- ⇒ Öffnen Sie niemals die Leuchtfläche oder das Betriebsgerät. Dabei kann es zu Schäden und zum Verlust der Gewährleistung kommen.
- ⇒ Der Aluminiumrahmen und die Leuchtfläche können sich im Betrieb bis auf ca. 40-50°C erwärmen. Dies ist ein Zeichen für optimale Wärmeabfuhr. Es ist keine weitere Kühlung erforderlich.
- ⇒ Dieses Xtend EcoLight® LED Panel ist nicht als Feuchtraumleuchte geeignet. Dies kann zu Fehlfunktionen und Kurzschluss führen.

Inbetriebnahme und elektrischer Anschluss



Lebensgefahr durch elektrischen Schlag vermeiden!

Wichtige Hinweise

Für die In- oder Außerbetriebnahme ist der fachgerechte elektrische Anschluss bzw. die Trennung erforderlich. Der Anschluss an das 230 Volt Stromnetz und die Montage müssen durch eine qualifizierte Elektrofachkraft durchgeführt werden.

Stellen Sie sicher, dass die Stromversorgung während der Installation abgeschaltet ist (Freischaltung durch Lichtschalter oder Sicherung).

Schalten Sie auch vor und während eines Reinigungsvorgangs immer die Stromzufuhr des LED Panels durch Schalter bzw. die Sicherung ab.

Reinigung und Pflege

Reinigen Sie das LED Panel ausschließlich im stromlosen und abgekühlten Zustand!

Zur Reinigung können sie trockene oder auch feuchte Tücher, sowie Reinigungsbürsten mit einem haushaltsüblichen und nicht aggressiven Reinigungsmittel (z. B. Handspülmittel) verwenden.

Entsorgung





Das LED Panel und das Betriebsgerät dürfen nicht in dem normalen Hausmüll entsorgt werden. Wir bitten um die fachgerechte Entsorgung in einem örtlichen Recyclinghof oder an einer der vielen separaten Sammelstellen. LED Leuchten werden laut dem Elektro- und Elektronikgerätegesetz bei der Entsorgung als Elektroaltgeräte eingestuft! Die Verpackung des Produktes bitte sortenrein entsorgen (ausschließlich Pappe & Papier).

Wichtige Information

Die Panels enthalten Lichtquellen mit folgenden Energie-Effizienzklassen:

Energie-Effizienzklasse	Lichtquelle-Code	Relevante Leuchtfläche	EPREL QR-Code
E	PLe2-40-3000-295x1195	PLe2.1-40x-3000-295x1195 PLe2.2-40x-3000-295x1195	
E	PLe2-40-3000-620x620	PLe2.1-40x-3000-620x620 PLe2.2-40x-3000-620x620	
E	PLe2-40-4000-295x1195	PLe2.1-40x-4000-295x1195 PLe2.2-40x-4000-295x1195	
E	PLe2-40-4000-595x595	PLe2.1-40x-4000-595x595 PLe2.2-40x-4000-595x595	
E	PLe2-40-4000-620x620	PLe2.1-40x-4000-620x620 PLe2.2-40x-4000-620x620	
E	PLe2-40-5000-620x620	PLe2.1-40x-5000-620x620 PLe2.2-40x-5000-620x620	

Energie- -Effizienzklasse	Lichtquelle-Code	Relevante Leuchtfläche	EPREL QR-Code
E	PLe2-40-6000-595x595	PLe2.1-40x-6000-595x595 PLe2.2-40x-6000-595x595	
E	PLe2-40-6000-620x620	PLe2.1-40x-6000-620x620 PLe2.2-40x-6000-620x620	
D	PLs3-36-4000-295x1195	PLs3.0-36x-4000-295x1195- UGR19	
D	PLs3-36-4000-620x620	PLs3.0-36x-4000-620x620 PLs3.0-36x-4000-620x620- UGR19	
D	PLs3-36-5000-620x620	PLs3.0-36x-5000-620x620 PLs3.0-36x-5000-620x620- UGR19	
D	PLs3-36-6000-620x620	PLs3.0-36x-6000-620x620 PLs3.0-36x-6000-620x620- UGR19	

Energie-Effizienzklasse	Lichtquelle-Code	Relevante Leuchtfläche	EPREL QR-Code
E	PLs3-24-3CCT-295x595	PLs3.0-24x-3CCT-295x595	
E	PLs3-40-3CCT-295x1195	PLs3.0-40x-3CCT-295x1195	
E	PLs3-40-3CCT-595x595	PLs3.0-40x-3CCT-595x595	
E	PLs3-40-3CCT-620x620	PLs3.0-40x-3CCT-620x620	
E	PLs3-40-4000-620x620-CRI90	PLs3.0-40x-4000-620x620-CRI90	
E	PLs3-40-5000-620x620-CRI90	PLs3.0-40x-5000-620x620-CRI90	

Produktübersicht Xtend EcoLight® LED Panels

Xtend® LED Panels					
Serie	EAN	Xtend Product-Code / Artikelnummer der Leuchtfläche	Größe in mm	Leistung in Watt	Farbtemperatur in Kelvin
PLe 2.1 Eco	4250831158890	PLe2.1-40x-3000-295x1195	295x1195x9	40	3000
	4250831158906	PLe2.1-40x-4000-295x1195			4000
	4250831158753	PLe2.1-40x-4000-595x595	595x595x9		4000
	4250831158760	PLe2.1-40x-6000-595x595			6000
	4250831157978	PLe2.1-40x-3000-620x620	620x620x9		3000
	4250831157084	PLe2.1-40x-4000-620x620			4000
	4250831158937	PLe2.1-40x-4000-620x620-CRI90			4000
	4250831158739	PLe2.1-40x-5000-620x620			5000
	4250831158746	PLe2.1-40x-6000-620x620			6000
PLe 2.2 Eco	4250831161388	PLe2.2-40x-3000-620x620	620x620x9	40	3000
	4250831161357	PLe2.2-40x-4000-620x620			4000
	4250831161395	PLe2.2-40x-5000-620x620			5000
	4250831161364	PLe2.2-40x-6000-620x620			6000
	4250831161494	PLe2.2-40x-4000-595x595	595x595x9		4000
	4250831161487	PLe2.2-40x-6000-595x595			6000
	4250831161470	PLe2.2-40x-3000-295x1195	295x1195		3000
	4250831161777	PLe2.2-40x-4000-295x1195			4000
PLs 3.0 Star	4250831159842	PLs3.0-24x-3CCT-295x595	295x595x9	24	3000 4000 6000
	4250831157732	PLs3.0-40x-3CCT-295x1195	295x1195x9	40	
	4250831156926	PLs3.0-40x-3CCT-595x595	595x595x9	40	
	4250831155578	PLs3.0-40x-3CCT-620x620	620x620x9	40	
	4250831159378	PLs3.0-36x-4000-295x1195-UGR19	295x1195x9	36	4000
	4250831158043	PLs3.0-36x-4000-620x620	620x620x9	36	4000
	4250831158777	PLs3.0-36x-5000-620x620		36	5000
	4250831159361	PLs3.0-36x-4000-620x620-UGR19		36	4000
	4250831157466	PLs3.0-36x-6000-620x620		36	6000
	4250831160343	PLs3.0-36x-5000-620x620-UGR19		36	5000
	4250831161371	PLs3.0-36x-6000-620x620-UGR19		36	6000
	4250831160336	PLs3.0-40x-5000-620x620-CRI90		40	5000
	4250831160282	PLs3.0-40x-4000-620x620-CRI90		40	4000
4250831158791	PLs3.0-40x-6000-620x620-UGR19	40		6000	

Anschlussvarianten für Xtend EcoLight® LED Panels

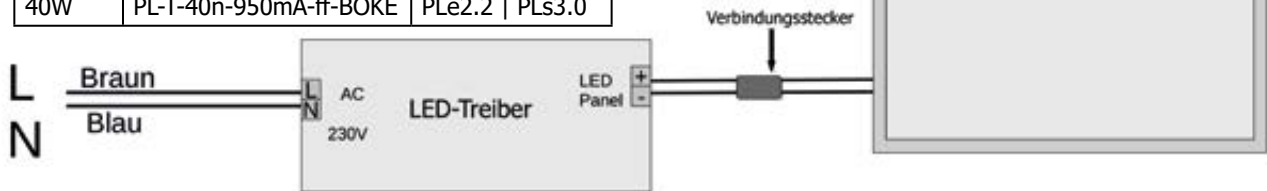
Nicht dimmbar	Dimmbar mit 0-10V oder 1-10V Signal	Dimmbar mit Phasenan- und -abschnittsdimmer (Triac)	Dimmbar 1CCT Funk 2.4G RF drahtlos	Dimmbar & Farbwechsel 3CCT Funk 2.4G RF drahtlos	Dimmbar & Farbwechsel Funk 2.4G RF und Tuya Bluetooth drahtlos
Anschlussvariante 1 Seite 10	Anschlussvariante 4 Seite 11	Anschlussvariante 9 Seite 12	Anschlussvariante 5 Seite 11		
Anschlussvariante 2 Seite 10	Anschlussvariante 3 Seite 10	Anschlussvariante 10 Seite 13		Anschlussvariante 7 Seite 12	
			Anschlussvariante 6 Seite 11		Anschlussvariante 8 Seite 12
Anschlussvariante 1 Seite 10	Anschlussvariante 4 Seite 11		Anschlussvariante 5 Seite 11		
		Anschlussvariante 9 Seite 12			



ANSCHLUSSVARIANTEN

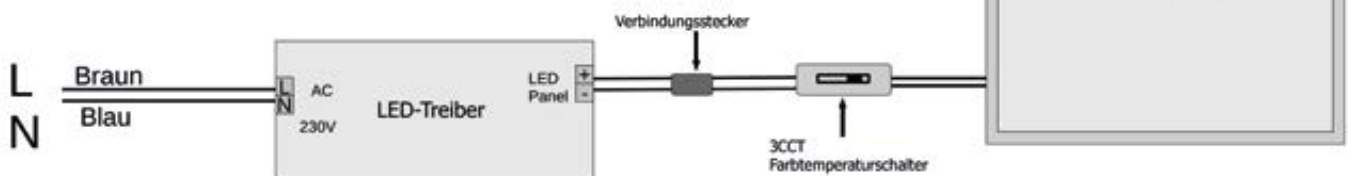
1 Für Xtend-Serie PLS3.0 | PLe2.1 | PLe2.2 | 1CCT NICHT DIMMBAR

Betriebsgerät-Auswahl		
Wattage	Produkt-Code	Serie
36W	PL-T-36n-900mA-ff-BOKE	PLS3.0
40W	PL-T-40n-950mA-BOKE	PLe2.1
40W	PL-T-40n-950mA-ff-BOKE	PLe2.2 PLS3.0

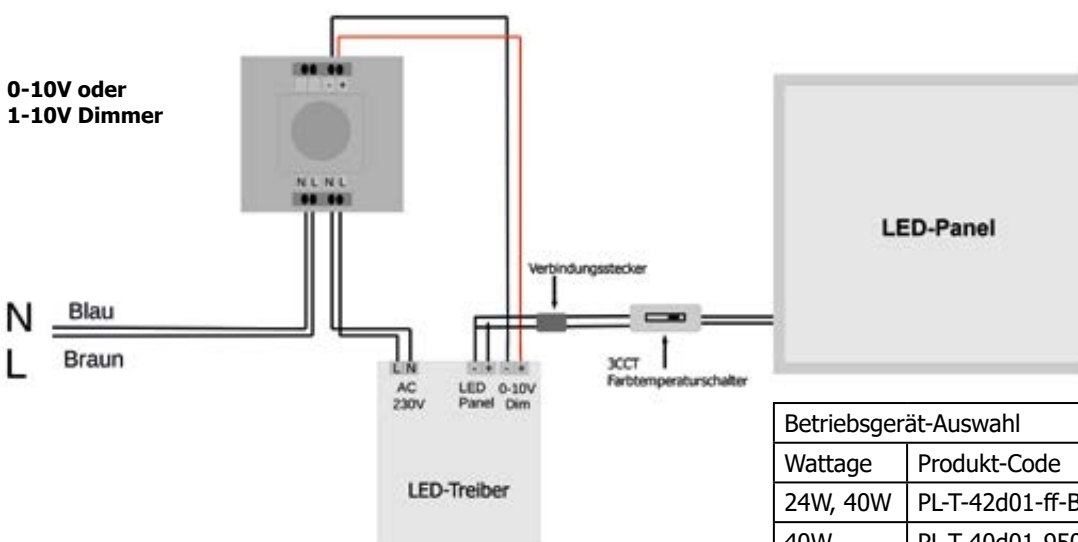


2 Für Xtend-Serie PLS3.0 | 3CCT NICHT DIMMBAR | mit Farbtemperaturschalter

Betriebsgerät-Auswahl	
Wattage	Produkt-Code
24W	PL-T-24n-600mA-ff-BOKE
40W	PL-T-40n-950mA-ff-BOKE



3 Für Xtend-Serie PLS3.0 | 3CCT DIMMBAR | mit 0-10V oder 1-10V Signal | mit Farbtemperaturschalter



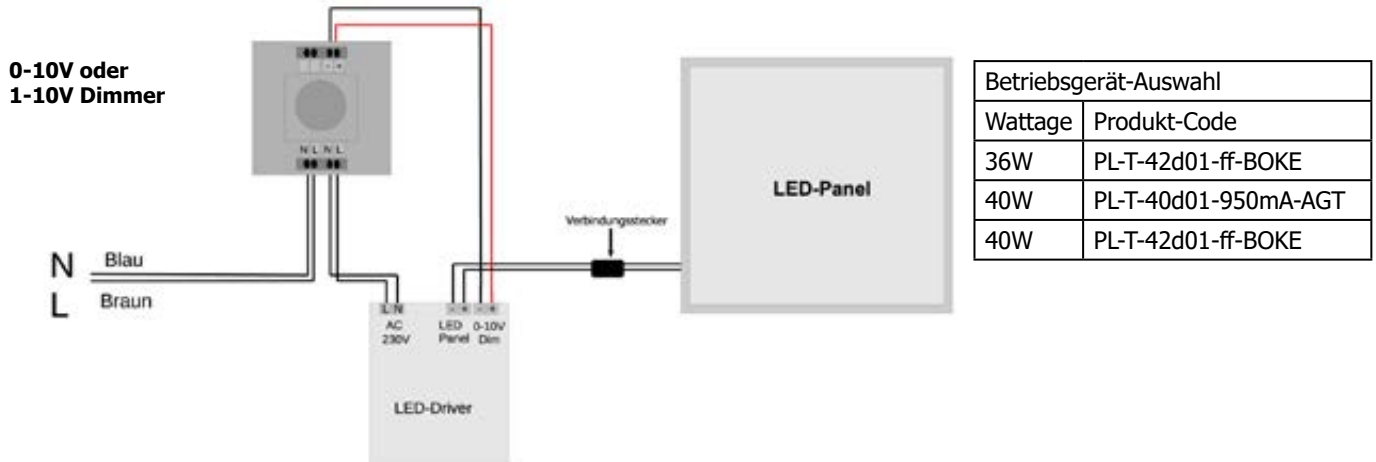
Betriebsgerät-Auswahl	
Wattage	Produkt-Code
24W, 40W	PL-T-42d01-ff-BOKE
40W	PL-T-40d01-950mA-AGT



ANSCHLUSSVARIANTEN

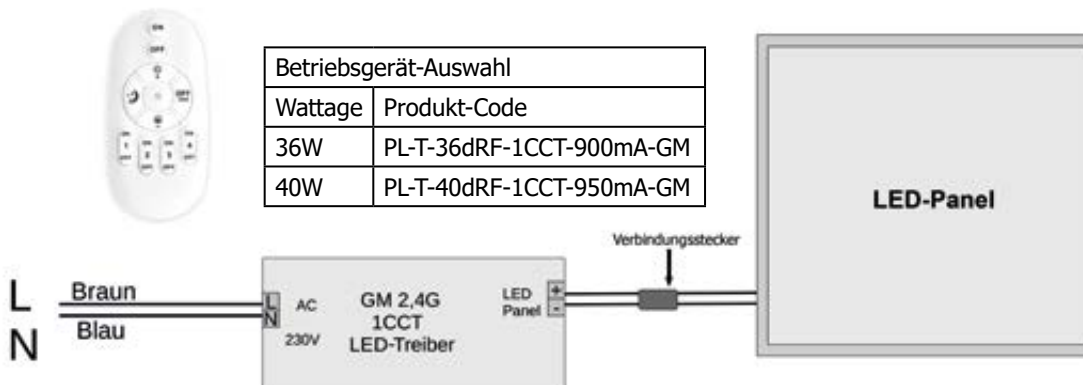
4 Für Xtend-Serie PLS3.0 | PLe2.1 | PLe2.2 | 1CCT

DIMMBAR | mit 0-10V oder 1-10V Signal



5 Für Xtend-Serie PLS3.0 | PLe2.1 | 1CCT

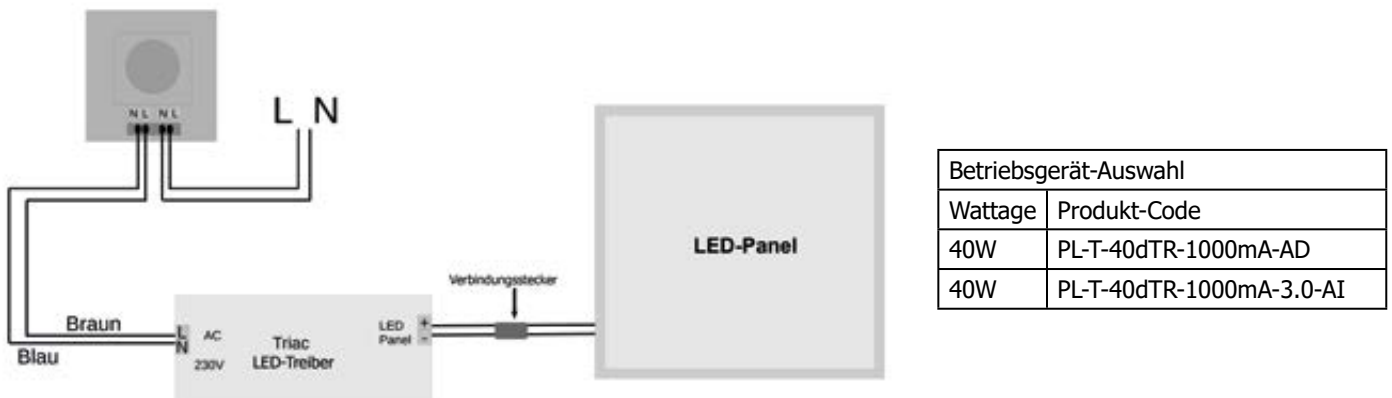
DIMMBAR | 1CCT Funk 2.4G RF drahtlos | mit Fernbedienung PL-Z-FB-1CCT-2.4G-GM



6 Für Xtend-Serie PLS3.0 | PLe2.1 | PLe2.2 | 1CCT

DIMMBAR | mit Phasenan- und -abschnittsdimmer (Triac)

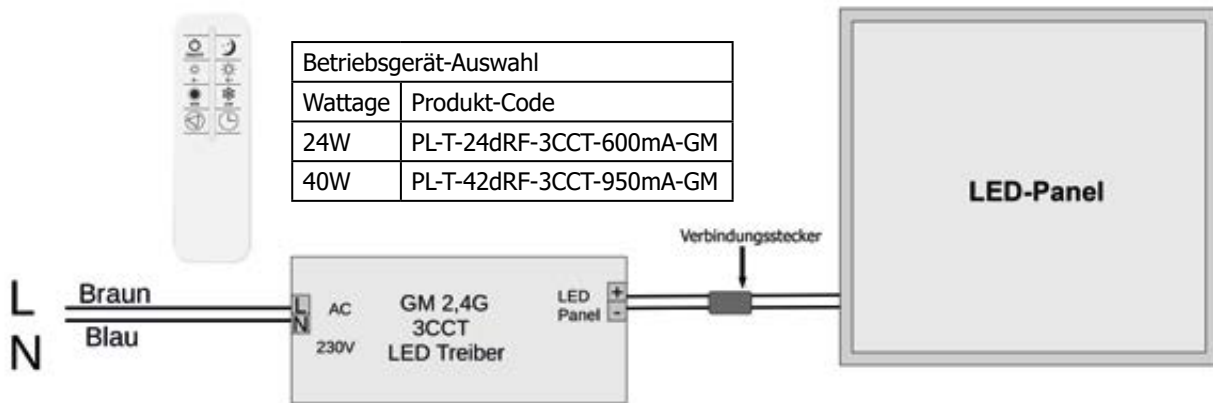
Phasenan- und -abschnittsdimmer



ANSCHLUSSVARIANTEN

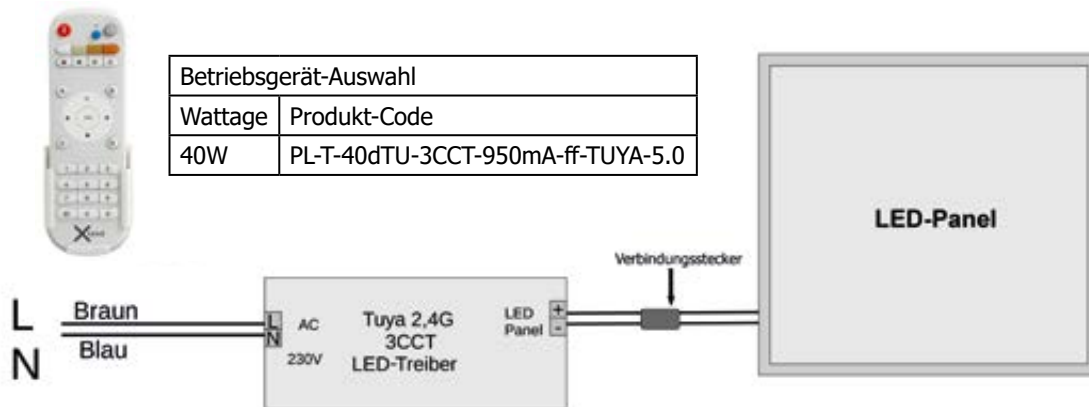
7 Für Xtend-Serie PLs3.0 | 3CCT

DIMMBAR | Farbwechsel 3CCT Funk 2.4G RF drahtlos | mit Fernbedienung PL-Z-FB-3CCT-2.4G-GM



8 Für Xtend-Serie PLs3.0 | 3CCT

DIMMBAR | Farbwechsel Funk 2.4G RF und Tuya Bluetooth drahtlos | mit Fernbedienung PL-Z-FB-TUYA-5.0

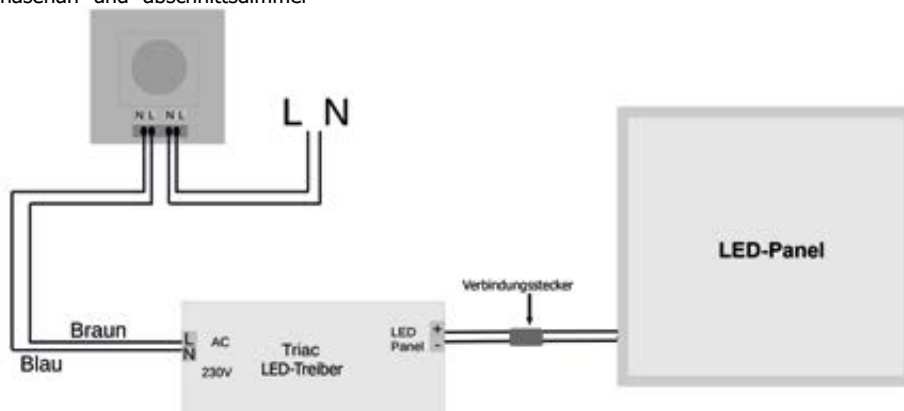


ANSCHLUSSVARIANTEN

10 Für Xtend-Serie PLS3.0 | 3CCT

DIMMBAR | mit Phasenan- und -abschnittsdimmer (Triac) | mit Farbtemperaturschalter

Phasenan- und -abschnittsdimmer



Betriebsgerät-Auswahl	
Wattage	Produkt-Code
24W	PL-T-24dTR-700mA-AD
40W	PL-T-40dTR-1000mA-AD
40W	PL-T-40dTR-1000mA-3.0-AI

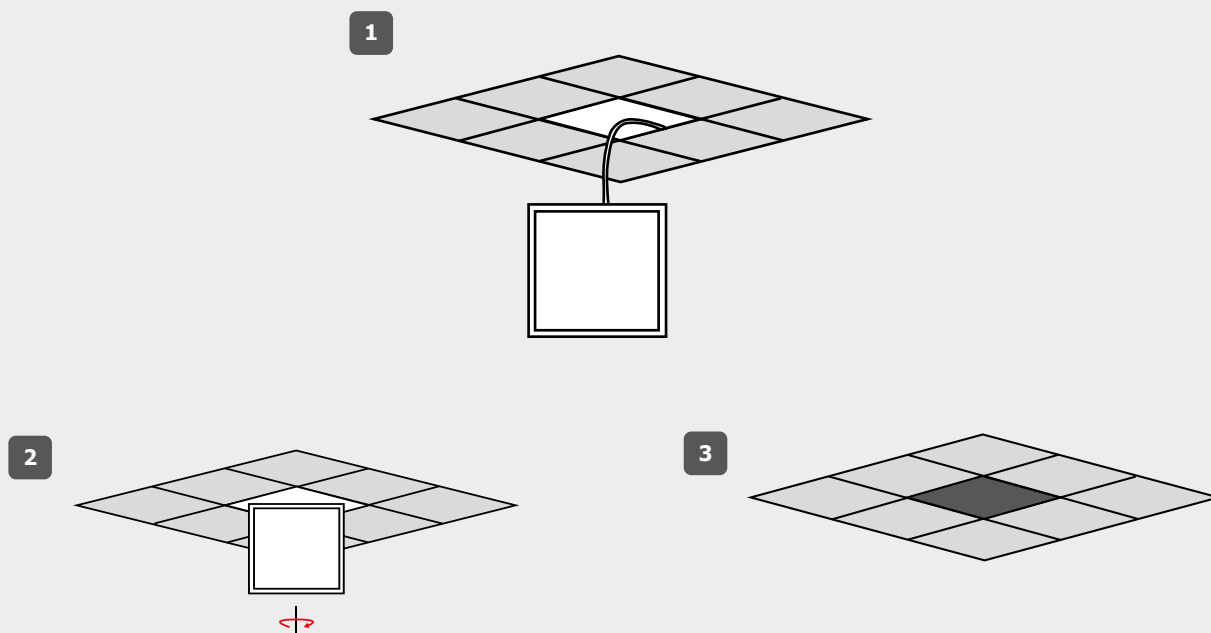


INSTALLATIONSVARIANTEN

1

Abgehängte Decke mit Deckenplatten/Deckenleuchten/Rasterdecke

Hier wird das LED-Panel einfach in die vorhandene Rahmenkonstruktion von oben eingelegt (kein Zubehör erforderlich). Eine Rasterplatte der Decke muss genau der Panelgröße entsprechen. In Deutschland gilt das gängige Rastermaß von 62x62 cm. Im restlichen Europa hingegen 60x60 cm.

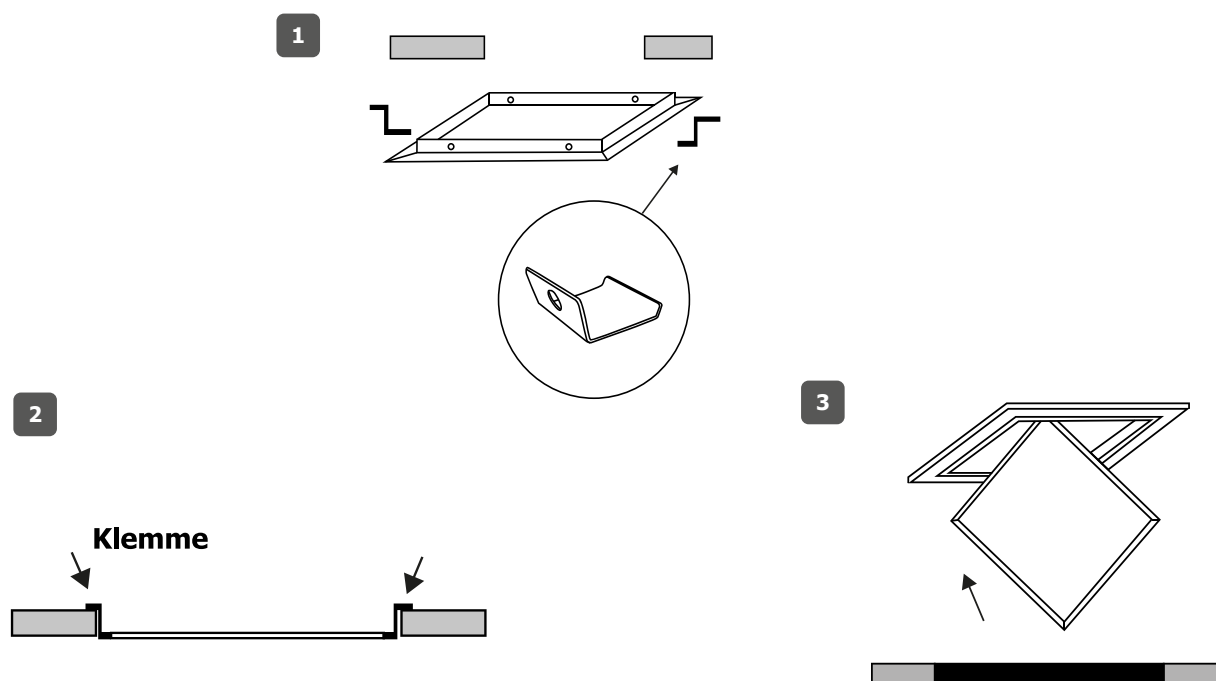


2

Abgehängene Decken aus Gipskartonplatten, Holz etc.

Montage mit Einbaurahmen

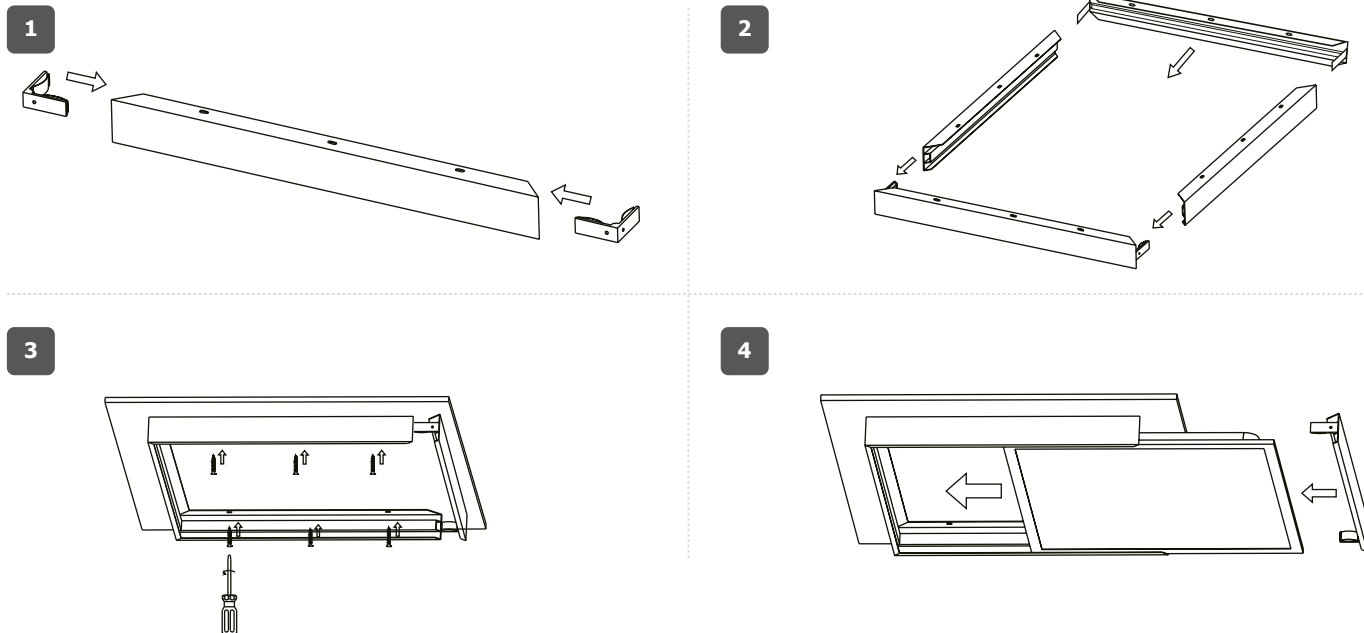
Der Einbaurahmen wird in den vorhandenen Deckenausschnitt wie in der Abbildung eingesetzt und das LED-Panel wird in den Rahmen von oben eingelegt.



3

Aufgesetzte Montage mit Steck-Aufbaurahmen

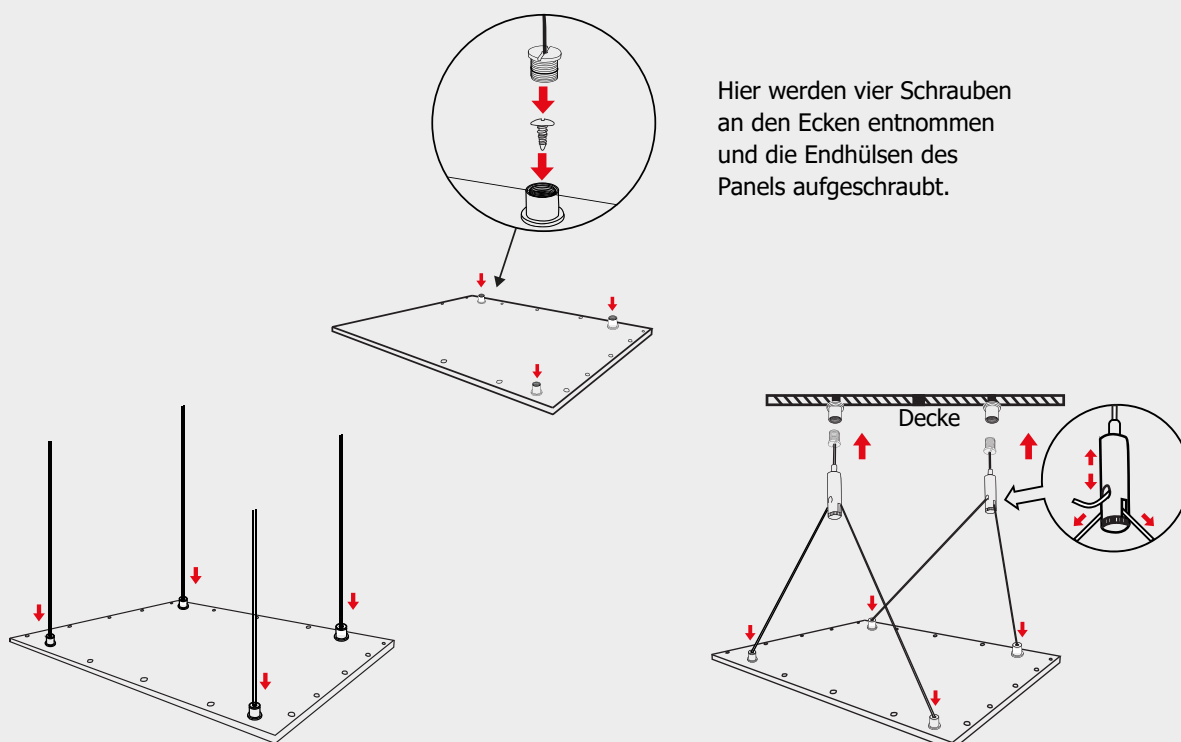
Der Steck-Aufbaurahmen wird an drei Seiten zusammengesteckt und an der Decke/Wand befestigt. Das LED Panel wird eingeschoben und der Rahmen verschlossen.



4

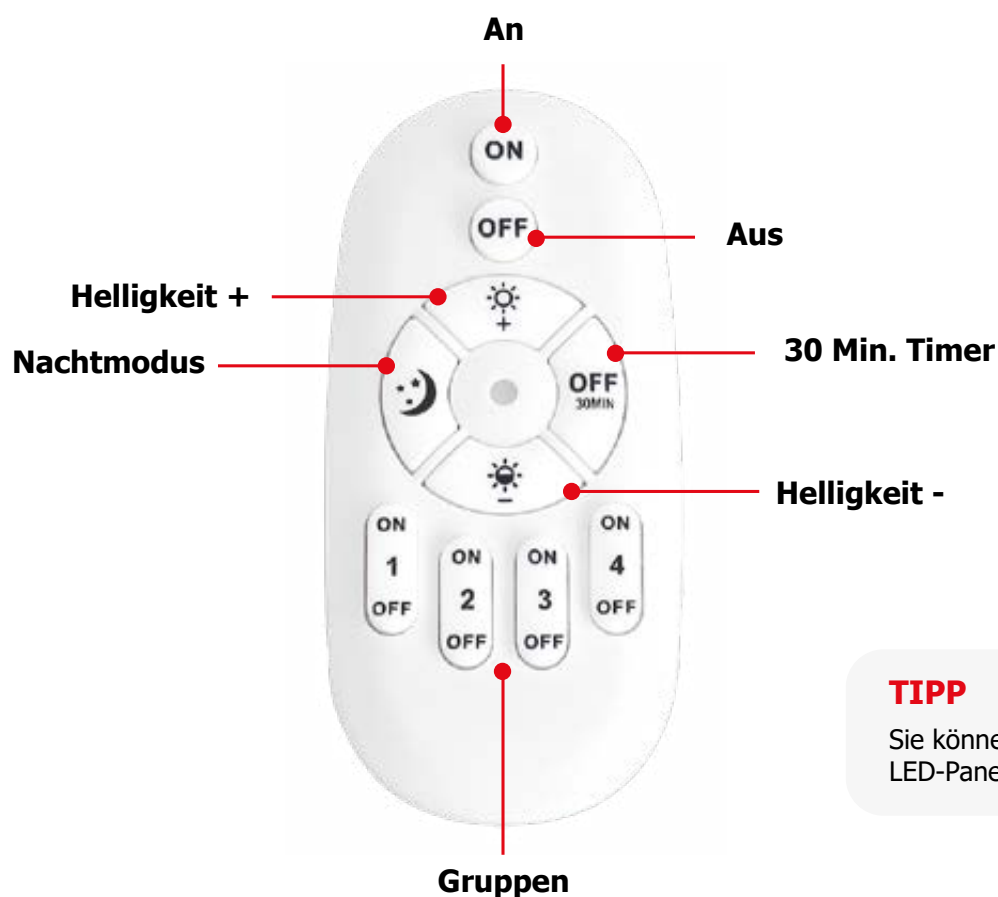
Montage mit Drahtseil-Abhängeset

Für die schwebende Montage unserer LED Panels bieten wir verschiedene Abhänge-Sets an. Diese werden an der Decke und der Rückseite der LED Panels befestigt und ermöglichen die freie Aufhängung im Raum.



Hier werden vier Schrauben an den Ecken entnommen und die Endhülsen des Panels aufgeschraubt.

PROGRAMMIERUNG DER 1-4 GRUPPEN FUNK FERNBEDIENUNG



TIPP

Sie können eine endlose Anzahl von LED-Panels zu einer Gruppe hinzufügen.

Fernbedienung koppeln

Nach dem Einschalten drücken Sie innerhalb von 3 Sekunden des LED-Panels, 3 Sekunden lang einen der vier Gruppen-Tasten. Blinkt das LED Panel 3 mal auf, so war die Verknüpfung erfolgreich.

Nachtmodus

Beim Betätigen der Taste, dimmt das Licht bis auf 30% Helligkeit herunter.

Programmierung zurücksetzen

Nach dem Einschalten drücken Sie innerhalb von 3 Sekunden 5 mal schnell einen der vier Gruppen-Tasten. Die angeschlossene Leuchte blinkt 10 mal, wenn das Zurücksetzen erfolgreich war.

30 Min. Timer

Nach Betätigen der Taste, schalten sich alle Leuchten nach 30 Minuten aus.

Technische Daten - 1-4 Zonen Funk Fernbedienung:

Übertragung	RF Funk 2.4 G
Gruppen	1-4 Gruppen
Reichweite	im leeren Raum bis zu 25 Meter
Batterien	2x Typ AAA benötigt (nicht im Lieferumfang enthalten)



PROGRAMMIERUNG DER 3CCT 2.4G FERNBEDIENUNG



Technische Daten - 3CCT 2.4G Fernbedienung:

Übertragung	RF Funk 2.4 G
Arbeitsfrequenz	2426MHz, 2450MHz, 2474MHz
Reichweite	im leeren Raum bis zu 20 Meter
Batterien	2x Typ AAA benötigt (nicht im Lieferumfang enthalten)


Inbetriebnahme

1. Schalten Sie das Gerät via Lichtschalter an. Leuchtet das Panel nicht, prüfen Sie Ihren Artikel auf Defekte. ([Siehe Seite 19](#))
2. Schalten Sie das Gerät nun wieder aus und nach 10 Sekunden erneut an.
3. Innerhalb der nächsten 30 Sekunden halten Sie die ON/OFF-Taste lang gedrückt. Bei erfolgreichem Pairing blinkt das Panel drei Mal.

Auf diese Weise können Sie die Fernbedienung mit beliebig vielen Geräten koppeln.

Einstellungen zurücksetzen:

Gerät 10 Sekunden ausschalten, dann wieder einschalten. Jetzt innerhalb der nächsten 30 Sekunden den ON/OFF-Knopf gedrückt halten. Blinkt das Gerät 6 Mal, war das Zurücksetzen erfolgreich.

1		ON / OFF Pairing / Clean Code	ON: Gerät anschalten / lädt gespeicherte Einstellungen OFF: Gerät ausschalten / speichert letzte Einstellung
2		Nachtmodus	Farbtemperatur wird auf 3000 K mit 10 % Helligkeit gesetzt. Drücken Sie eine beliebige Taste, um die Funktion freizugeben
3		Helligkeit verringern	Helligkeit schrittweise dimmen. Gedrückt halten: Stellt direkt auf die unterste Helligkeitsstufe
4		Helligkeit erhöhen	Helligkeit schrittweise erhöhen. Gedrückt halten: Stellt direkt auf die höchste Helligkeitsstufe
5		Farbtemperatur Warm	Farbtemperatur schrittweise wärmer stellen. Gedrückt halten: Stellt direkt auf Warmweiß / 3000K
6		Farbtemperatur Kalt	Farbtemperatur schrittweise kälter stellen. Gedrückt halten: Stellt direkt auf Kaltweiß / 6000K
7		Farbtemperatur Abstufungen	Direkt zwischen 4000K / 6000K / 3000K (Neutralweiß/Kaltweiß/Warmweiß) wechseln.
8		Timerfunktion	Farbtemperatur wird auf 3000K mit 10 % Helligkeit gesetzt. Drücken Sie eine beliebige Taste, um die Funktion freizugeben



PROGRAMMIERUNG DER 2.4G RF FERNBEDIENUNG (VERSION 5.0)

ALLGEMEIN

Wird zusätzlich benötigt: 2 x AAA Batterien (nicht im Lieferumfang enthalten!)

Datenübertragung: RF-2.4G

Reichweite: maximal 30m (bei freier Strecke ohne Hindernisse)

ID-Vergabe: 0 bis 99

Steuerung bis zu 100 Gruppen. Jede Gruppe kann eine beliebige Anzahl von Leuchten beinhalten.

Optionen: An & Aus, Dimmen & Auto Dimmen, Farbtemperatur umschalten, Timing An & Aus, Speichern von 2 Lichtszenarien, Nachtlichtmodus

EINSTELLEN DER EINZELGRUPPE

Schritt 1: Leuchte/n für ca. 10 Sekunden ausschalten (vom Strom trennen oder durch Lichtschalter ausschalten) und wieder einschalten. **Schritt 2 innerhalb von 10 Sekunden durchführen.**

Schritt 2: Für die Einstellung der Gruppe 1 Tastenkombination → zweimal nacheinander drücken: 1 → ID → 1 → ID. Die Leuchte wird einmal blinken.

Schritt 3: Die Leuchte/n für 5-10 Sekunden ausschalten (vom Strom trennen oder durch Lichtschalter ausschalten) und wieder einschalten.

Die Leuchte/n wurde/n der Gruppe 1 zugeteilt. Für die Einstellung der Gruppe 2 muss dementsprechend folgende Kombination gewählt werden: 2 → ID → 2 → ID usw.

KOPPLUNG OHNE GRUPPENEINRICHTUNG

Um die Leuchte/n ohne Gruppe mit der Fernbedienung zu koppeln, schalten Sie die Leuchte/n ein, und innerhalb von 10 Sekunden drücken Sie folgende Tastenkombination:



Die Leuchte wird einmal blinken und somit ist die Leuchte mit der Fernbedienung gekoppelt.

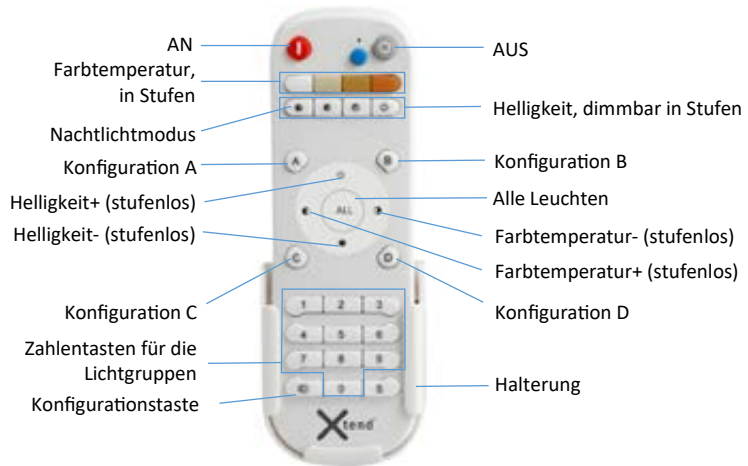
TRENNUNG DER GRUPPE

Leuchte/n einschalten. Innerhalb von 10 Sekunden folgende Tastenkombination drücken: → → Die Leuchte wird 3 x blinken und somit ist die Kopplung gelöscht.

STEUERUNG

Jede Leuchte/Gruppe kann durch das Betätigen ihrer ID-Nummer und der gewünschten Option gesteuert werden. Zum Beispiel: Taste + Nachtlichtmodus → die Gruppe 1 geht ins Nachtlichtmodus, Taste + → die Farbtemperatur der Gruppe 2 wird umgeschaltet.

Mit der Taste und Funktionstasten können alle Leuchten/Gruppen gleichzeitig gesteuert werden.



COPY-FUNKTION

Jede Fernbedienung verfügt über eine ID-Nummer. Die Fernbedienung übernimmt ID-Nummer einer anderen Fernbedienung und kann somit dieselben Leuchten steuern.

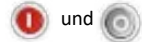
Gleichzeitig folgende Tasten für **6 Sek.** auf beiden Fernbedienungen drücken:

Fernbedienung 1, deren Einstellungen übernommen werden =

Fernbedienung 2, die Einstellungen übernimmt =

Der LED-Indikator blinkt dreimal = Konfiguration abgeschlossen.

Wiederherstellen des ursprünglichen IDs: Gleichzeitig folgende Tasten 6 Sek. auf der jeweiligen Fernbedienung drücken, deren ID wurde von der anderen Fernbedienung übernommen wurde:



NACHTLICHTMODUS

Bei dem Betätigen der Taste schaltet die Leuchte in den Nachtlichtmodus. Die Lichtstärke/Helligkeit kann durch folgende Tasten angepasst bzw. konfiguriert werden.

KREISMODUS / CIRCLE MODE

Leuchten-/Gruppen ID-Nummer der Lampe wählen → (links, rechts, oben, unten) drücken → die Lichtfarbe wird im Kreismodus automatisch gewechselt (warmweiß-neutralweiß-tageslicht).



Symbol	CCT	Dimmen	An / Aus
A	Warmweiß 3000K	10% Helligkeit	Aus
B	Neutralweiß 4000K	30% Helligkeit	An
C	Weiß 5000K	50% Helligkeit	Aus
D	Tageslichtweiß / Kaltweiß 6000K	100% Helligkeit	An

KONFIGURATION SPEICHERN

Die Fernbedienung kann 4 Lichtszenarien speichern: , , und

Die Leuchten/Gruppen wie gewünscht konfigurieren -> ID-Nummer der Leuchte/Gruppe wählen: z. B. → drücken → , , oder drücken. Die Leuchte blinkt einmal. Die Konfiguration wird unter der entsprechenden Taste gespeichert.

Abbruch: ID-Nummer der Leuchte/Gruppe, dann das zurückzusetzende Lichtszenario wählen. Die gespeicherten Konfigurationen werden gelöscht.

Haben Sie Probleme mit dem Xtend EcoLight® LED Panel?

Sollten die unten angegebenen Lösungen nicht helfen, das Xtend EcoLight® LED Panel ordnungsgemäß zum Leuchten zu bringen, kontaktieren Sie bitte den Verkäufer. Reparieren Sie das Gerät nicht eigenständig. Sie riskieren einen elektrischen Schlag und den Verlust der Gewährleistung.

Problem Das Licht des Xtend EcoLight® LED Panel geht nicht an.

Lösung

- ⇒ Prüfen Sie, ob der Lichtschalter und die Sicherung eingeschaltet sind.
- ⇒ Prüfen Sie, ob das Betriebsgerät richtig angeschlossen ist und prüfen Sie alle Verbindungen.
- ⇒ Wenn Sie ggf. ein zweites Xtend EcoLight® Panel zur Hand oder verbaut haben, schließen Sie das zweite Panel an der gewünschten Stelle an, um festzustellen, ob es am Betriebsgerät oder der Stromversorgung liegt.
- ⇒ Sollte es ein Problem in der Stromversorgung geben, so wenden Sie sich bitte an Ihren Netzbetreiber.

Problem Flackerndes Licht (im Auge deutlich sichtbar).

Lösung

- ⇒ Schalten Sie das Xtend EcoLight® LED Panel am Schalter/Sicherung aus und warten Sie ca. 3 Minuten. Dann schalten Sie das Gerät wieder ein.
- ⇒ Wenn Sie ggf. ein zweites Xtend EcoLight® Panel zur Hand oder verbaut haben, schließen Sie das zweite Panel an der gewünschten Stelle an, um festzustellen, ob es am Betriebsgerät oder der Stromversorgung liegt.
- ⇒ Sollte das Flackern weiterhin bestehen, setzen Sie sich bitte mit dem Verkäufer in Verbindung.

Problem Fernbedienung (Remote) funktioniert nicht.

Lösung

- ⇒ Überprüfen Sie, ob das Panel am Lichtschalter und der Sicherung ein- oder ausgeschaltet ist.
- ⇒ Überprüfen Sie, ob die Batterien (richtig) eingesetzt wurden und nicht entladen sind.
- ⇒ Entnehmen Sie die Batterien für mindestens 15 Minuten und programmieren Sie die Fernbedienung entsprechend der dazugehörigen Anleitung erneut.
- ⇒ Sollte sich das Problem nicht lösen lassen, setzen Sie sich bitte mit dem Verkäufer in Verbindung.

Brauchen Sie Hilfe oder haben Sie Fragen?

Wenn Sie Unterstützung benötigen oder Fragen haben, zögern Sie bitte nicht, uns über das Kontaktformular auf unserer Shop-Website oder per E-Mail zu kontaktieren. Unser Support-Team wird sein Bestes geben, um Ihnen so schnell wie möglich bei Anfragen, Reklamationen oder anderen Anliegen zu helfen.

E-mail: ecolight@xtend.de

Website: xtend-ecolight.de/Kontakt





Xtend EcoLight GmbH

Vogelsanger Weg 80
40470 Düsseldorf

E-Mail: ecolight@xtend.de

Tel.: +49 (0)211 42 06-26 60

Fax: +49 (0)211 42 06-26 61

WEEE-Reg.Nr. DE 82784062



Alle Rechte vorbehalten

Die Angaben in diesem Dokument werden nach bestem Wissen und Gewissen zur Verfügung gestellt und sind weder Angebots- noch Vertragsbestandteile. Sie können ohne vorherige Benachrichtigung geändert werden. Eine vollständige oder teilweise Vervielfältigung ist nur mit schriftlicher Genehmigung des Copyright-Inhabers zulässig. Xtend EcoLight® übernimmt keine Haftung für die Folgen, die sich aus der Nutzung dieser Angaben ergeben. Die Veröffentlichung dieser Angaben beinhaltet oder verleiht keinerlei patentrechtliche Lizenz oder anderweitige gewerbliche oder geistige Eigentumsrechte.